

定例記者会見資料



○日 時	令和5年12月14日(木) 13時30分～
○会 場	島根県立大学 本部棟2階 特別応接室
○会見者	山下一也 理事長・学長
○会見項目	【浜田キャンパス】 ・石見麦酒と共同開発中のクラフトビールについて〔資料1〕
○資料提供項目	【松江キャンパス】 ・「第6回キッズシアター2023」のご案内〔資料2〕 【3キャンパス】 ・3キャンパスの進路決定状況〔資料3〕 【浜田キャンパス】 ・VRを活用した英会話レッスンの体験会〔資料4〕 ・MAKE DREAM 2023〔資料5〕
○行事予定	
○その他	

※会見及び資料提供に関する問い合わせは、資料に記載されている担当者あてにお願いします。
なお、行事予定の問い合わせは、以下のとおり、お願いします。

浜田キャンパス 企画調整課 TEL 0855-24-2201
出雲キャンパス 管理課 TEL 0853-20-0200
松江キャンパス 管理課 TEL 0852-26-5525

島根県立大学
マスコット
キャラクター
オロリン



※次回の定例記者会見は 令和6年1月9日(火) 13:30 から開催予定です。



島根県立大学
浜田キャンパス

× 石見麦酒

資料1

浜田市で愛されるクラフトビール開発



地域政策学科
地域づくりコース3年
渡邊千夏

地域交流のきっかけになる 浜田産クラフトビール

『 and U 』

アンド ユー

あなたと一緒に
ビール片手に語り合いたい



CRAFT BEER

地域交流のきっかけになる
クラフトビール

[and U]

公立大学法人
島根県立大学 × 石見麦酒
浜田キャンパス

LOCAL	RESOURCES
ASAHI	MOMO
KOUSA	HACHIMITSU
SETOGASHIMA	MOJIO
ASAHI SAKAMOTO	KOME

新型コロナウイルス感染症拡大による生活様式の変化
多くの規制や制限

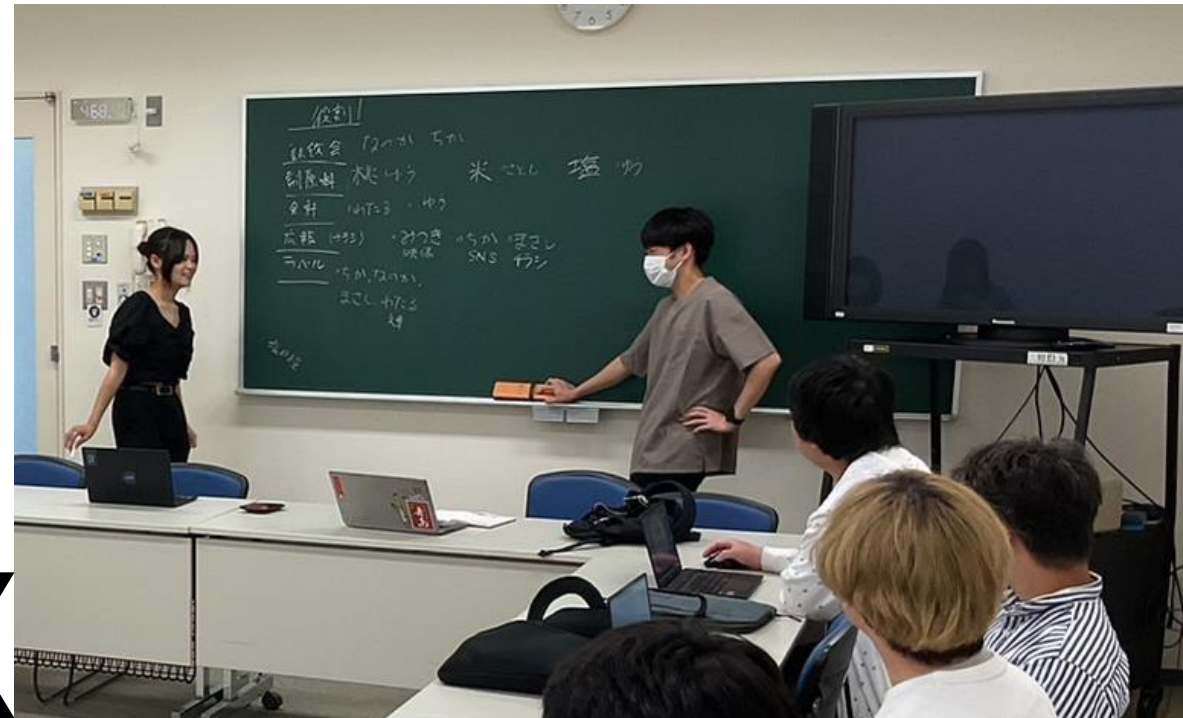
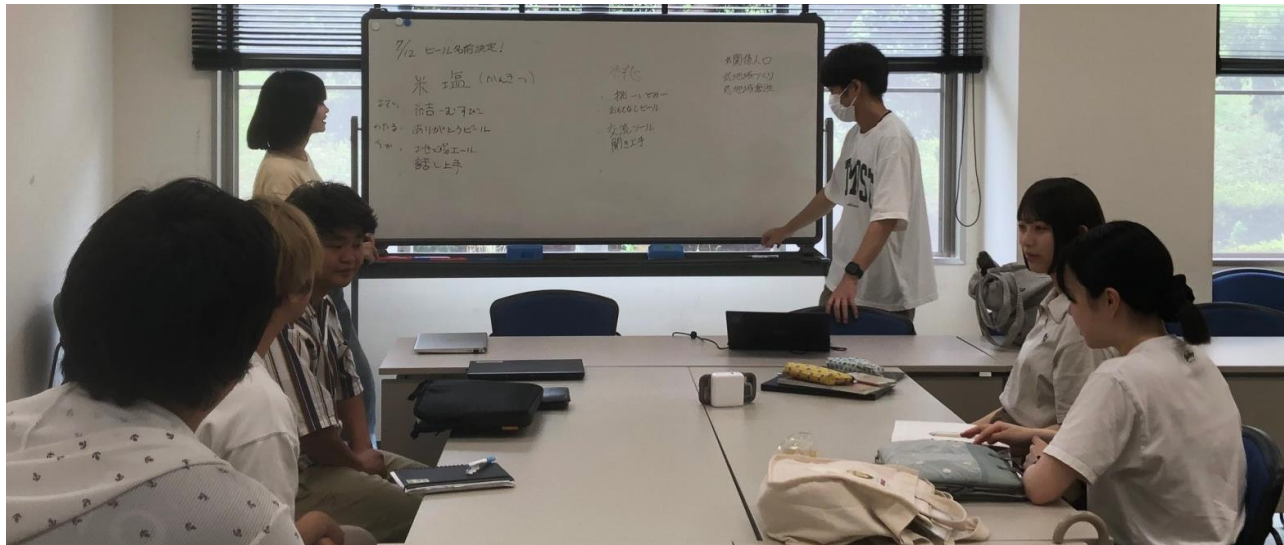


・地域交流の希薄化

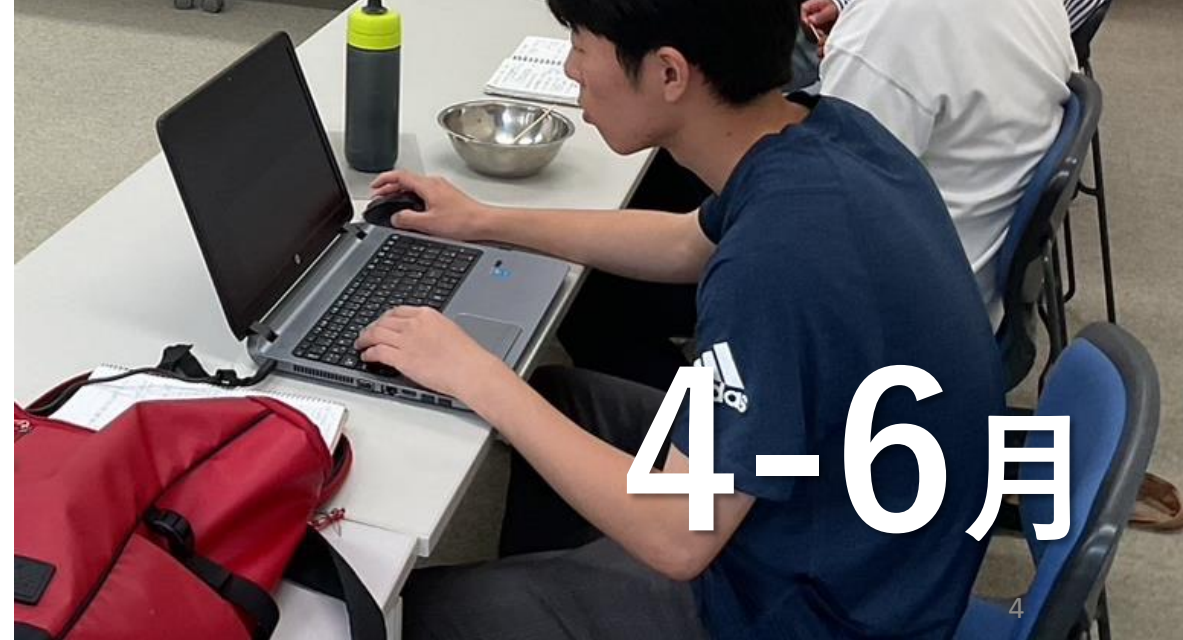
→ 飲食を通じたコミュニケーション機会の喪失

想い

- ・ 浜田市の地域交流を取り戻したい
- ・ コミュニケーションツールとして
浜田市民、島根県立大学関係者に愛されるお酒をつくりたい



学生×企業ミーティング





クラフトビール合宿



6月7日
-8日

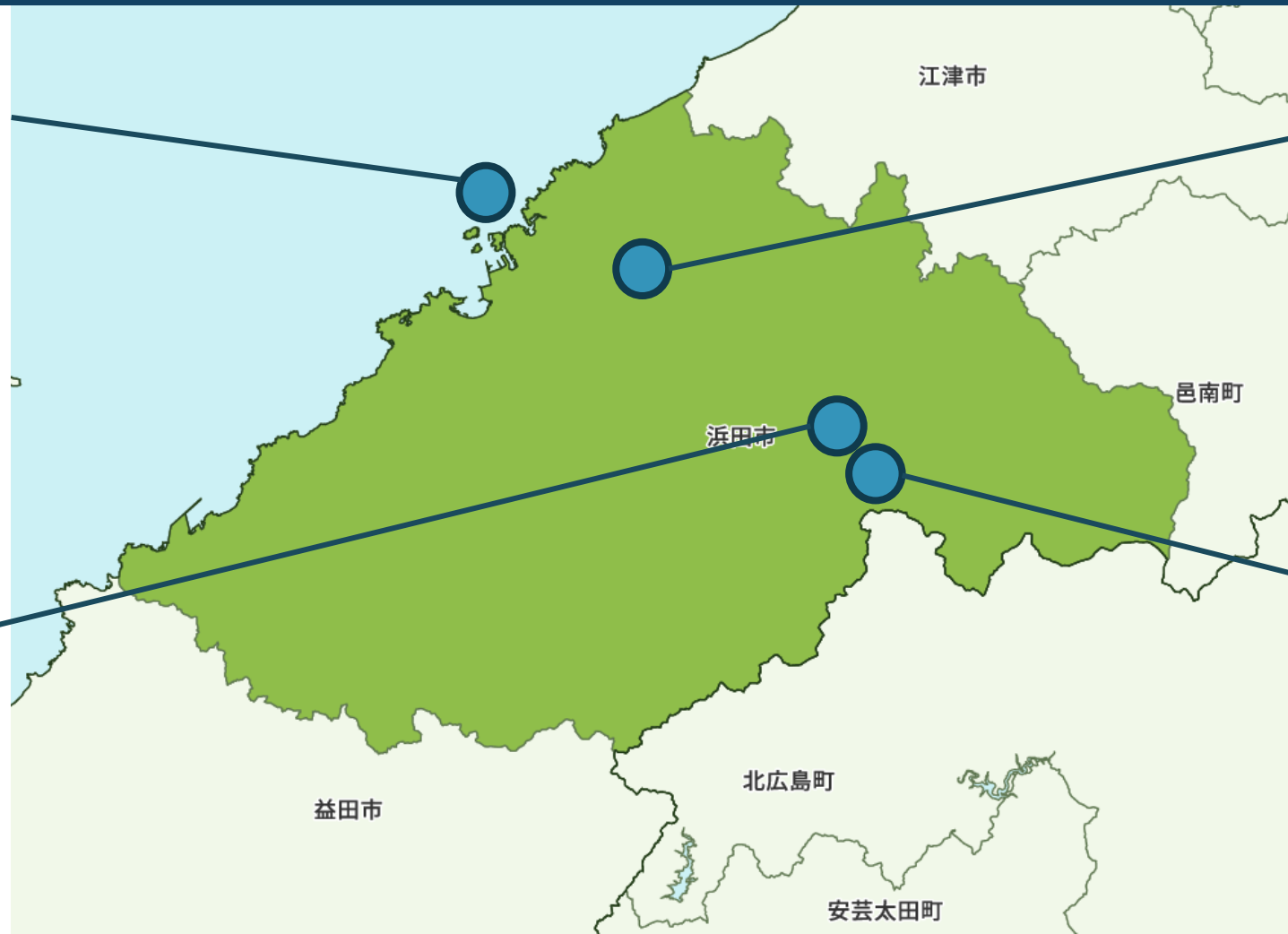
浜田市の地域資源を活用

瀬戸ヶ島町
[藻塩]

高佐町
[蜂蜜]

旭町坂本
[坂本米]

旭町
[桃]
[柚子]





藻塩づくり



7月23日



瀬戸ヶ島町
[藻塩]



旭町坂本
[坂本米]



旭町
[柚子]

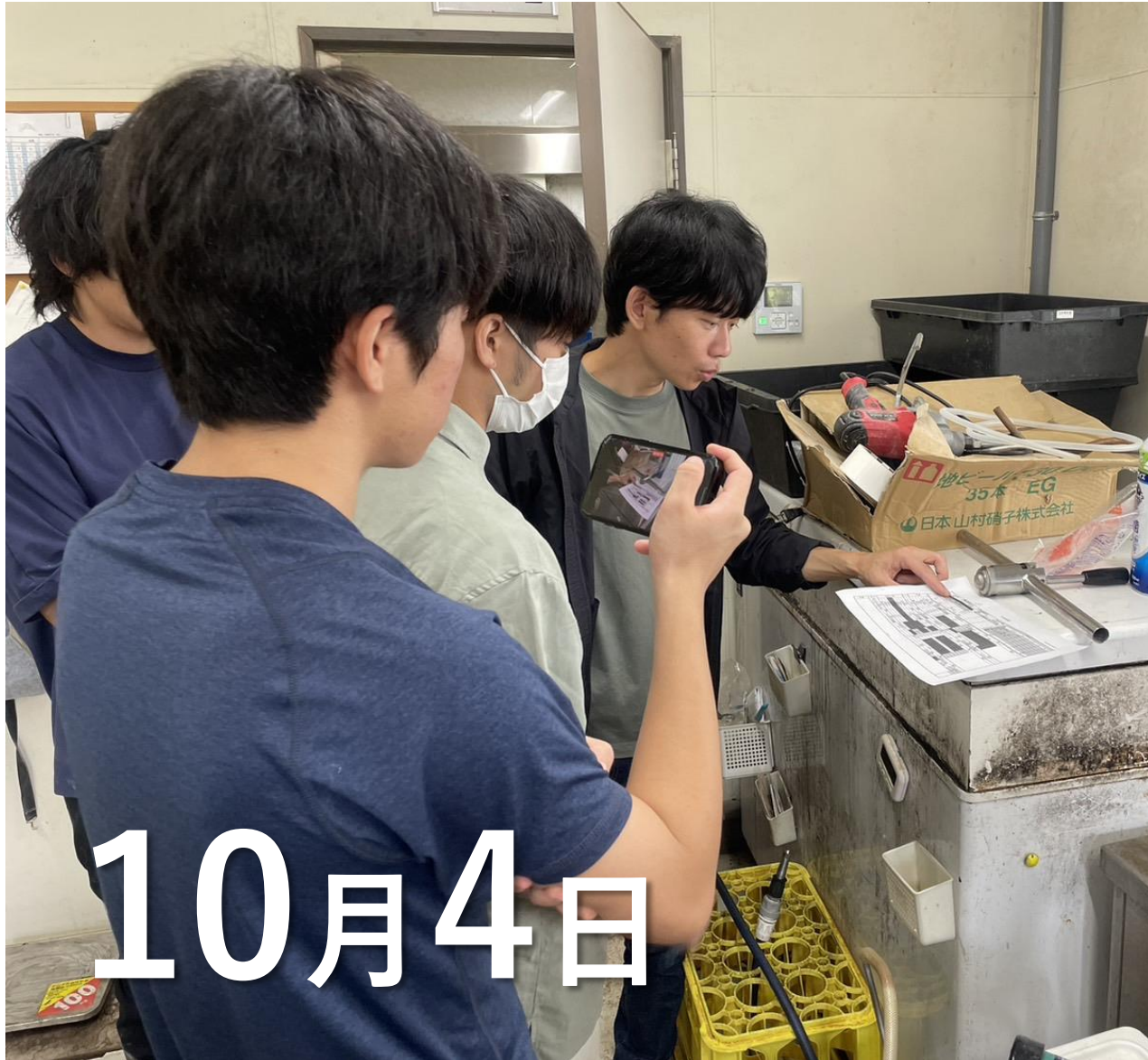


旭町
[桃]



高佐町
[蜂蜜]

醸造作業



試飲会・アンケート調査



浜田の食材でビール開発



クラフトビールを試飲する来場者（左）に商品の特
徴を紹介する学生＝浜田市浅井町、ラーメン天水駅
前店

島根県立大浜田キャンパス（浜田市野原町）の学生9人が、浜田産食材を使った2種類のクラフトビール「結」と「香」を開発した。「結」は藻塩を加えたさっぱりした味で「香」は桃や蜂蜜をベースに飲みやすさを追求。浜田市内で開いた試飲会は好評で、12月下旬に県西部の道の駅やスーパーで販売する予定だ。（宮廻裕樹）

県立大浜田の学生9人

藻塩や米、蜂蜜を使用

試飲会好評で来月販売

同大地域政策学部の企業交流の一環で、地ビール製造販売を手がける「石見麦酒」（江津市桜江町）長谷川が協力し、4月に開発を始めた地ビールに適した地元食材のアイデアを出し合い、学生自ら石見麦酒の組み、完成させた。

「結」は浜田市瀬戸ヶ島町で生み出された「天の川」の深い味わい。「香」は浜田で収穫した桃や同市高佐町の蜂蜜でフルーティな香りを引き出し、アルコール度数も慣れない若者も親しめる味だ。

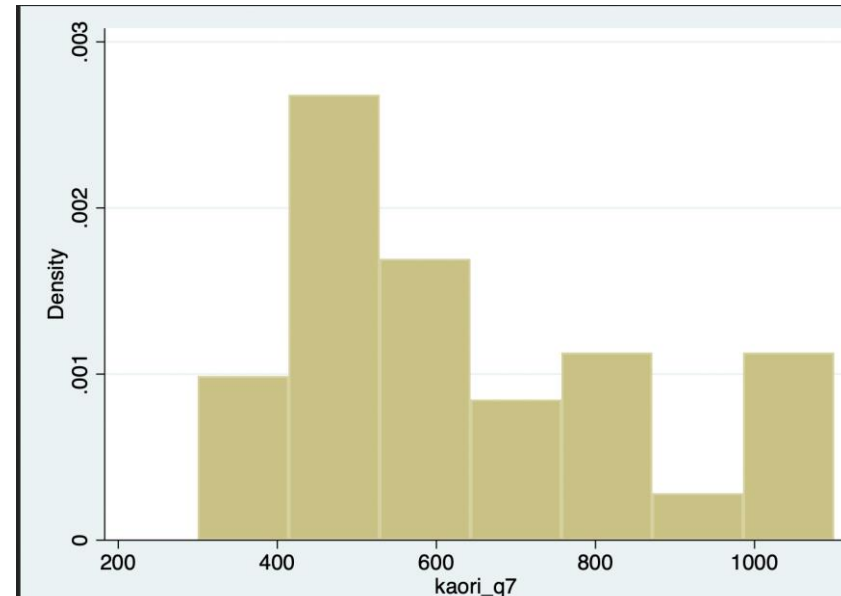
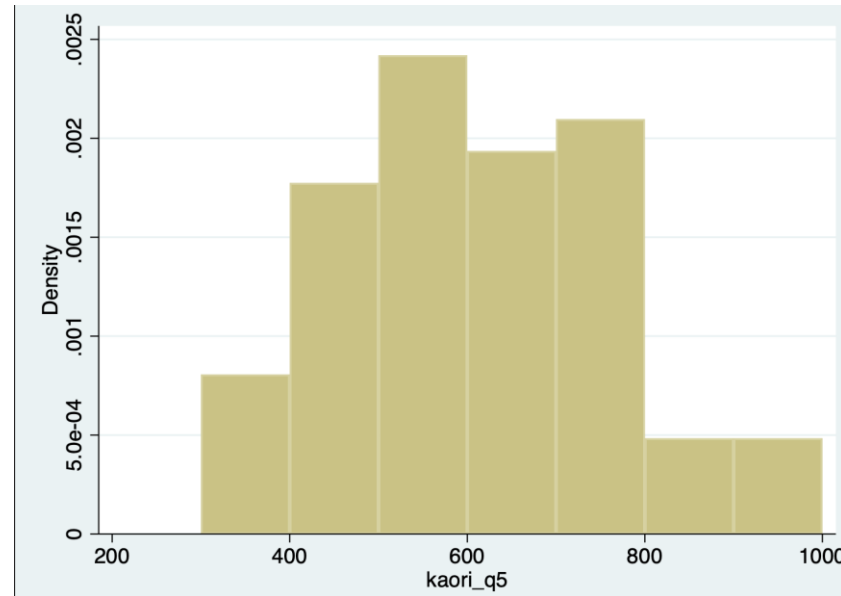
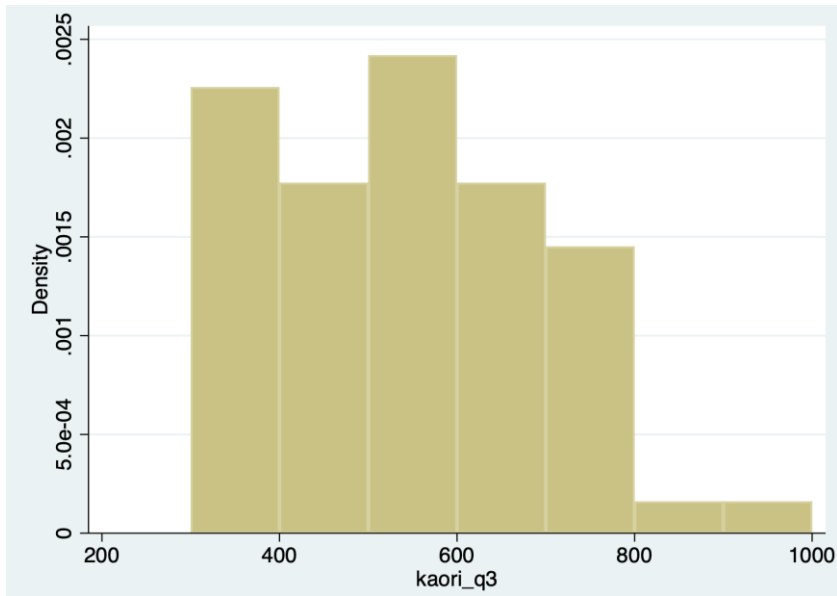
29日に浜田市浅井町のJR浜田駅前の「ラーメン天水」を借りて、試飲会を開催。1種類のビールは魚の刺し身や煮付けに合う「なまめ」と学生が商品名を確かめ、「おいしい」「飲みやすい」と商品化に太鼓判を押した。

いずれも330ミリルの瓶で販売する予定で、価格は未定。この日の反応やアンケートを参考に決める。3年の渡辺千夏さん（21）は「浜田の人に愛されるビールを目指したい」と話した。

10月31日

香(かおり)の支払い意志額の分布

回答者数 62名



“自分で飲む”場合の回答

家族・友人へのお土産

ビジネスとしてのお土産

平均値(円)

平均値(円)

平均値(円)

515

578

634

同じ商品なのに、**お土産としてのビールの価値が高まっている**

クラフトビール販売場所

12月14日（木）

- ・ 浜田合同庁舎ビール販売イベント実施

12月18日（月）以降

- ・ 道の駅ゆうひパーク浜田
- ・ はまだお魚市場
- ・ 浜田駅市民サロン

以上3つを拠点に販売実施予定です！

島根県立大学 × 石見麦酒

andU
アンドユー

「結 -むすび-」

浜田市産の、
米 藻塩 柚
を使用したゴールドエンジェル。

塩味を感じる
すっきりとした味わい

クラフトビール。

地域交流のきっかけになる、

「香 -かおり-」

浜田市産の、
桃 蜂蜜
を使用したパイツェン。

ほのかな甘みと
フルーティーな味わい

and U（アンドユー）
製造：株式会社石見麦酒
企画：島根県立大学
内容量：330ml
価格：660円（税込）

「第6回キッズシアター2023」の開催について

1. この活動の趣旨や目的

○短期大学部保育学科では、就学前の子どもたちに歌や人形劇、パネルシアターや劇などを身近に楽しんでもいただく「キッズシアター」を大学内にて開催します。保育学科1年生が保育内容演習の授業の一環として学生自らが企画・運営・発表するもので、今年で第6回目を迎えます。

今年度は、4年ぶりに近隣のお子さんを招き、保護者の皆さんとともに楽しいひとときがもてるよう、学生・教員一同、計画や準備をしておりますのでご案内いたします。

2. 日時

○令和5年12月16日（土）
・10:00～12:00 （9時30分開場）

3. 場所・会場

○島根県立大学松江キャンパス 2号館2階「表現演習室」
〒690-0044 松江市浜乃木7-24-2

4. 担当者

○島根県立大学短期大学部保育学科
・短期大学部長/教授 梶谷朱美（かじたにあけみ）
・短期大学部准教授 渡邊寛智（わたなべひろのり）
・短期大学部准教授 小林美沙子（こばやし みさこ）

5. 内容（別添チラシを参照）

○歌唱・劇・人形劇・オペレッタ・ブラックパネルシアター・クイズ・わくわく楽しみ隊など

6. 対象者・参加人数

○保育学科1年生、保育内容演習の受講生42名が出演
○入場対象者は近隣の乳幼児のお子様とその保護者、ご家族20組程度（80名～100名）
○入場無料
○お話しレストランライブラリーなどにあるチラシのQRコードから申し込みできます。

第6回

キッズシアター

～おにいさんおねえさんからの クリスマスプレゼント～

2023

～プログラム～

1. 歌唱

『双子のクリスマス』

2. 手遊び・クイズ

3. 人形劇

『おむすびころりん

はっけよい!』

～休憩〈出入り自由〉～

4. ブラックライトパネルシアター

『ゆめぎんこう』

5. 手遊び・クイズ

6. ショートオペレッタ

『塔の上のラプンツェル』

7. 劇

『さんびきのこぶた』



日時：令和5年12月16日（土）

9：30 開場

10：00 開演

（～12：00頃終了予定）

場所：島根県立大学松江キャンパス

2号館2階表現演習室

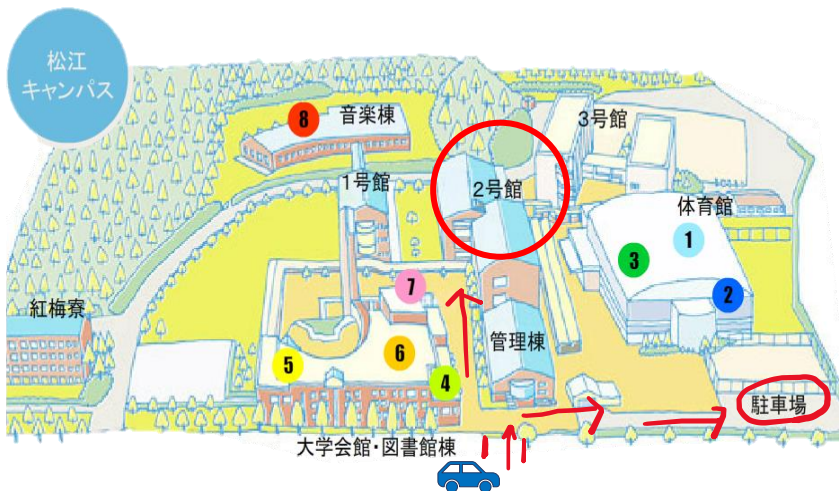
**入場
無料**

～申込方法～

お申し込みは
右のQRコードから
お申し込みください。



構内図（島根県立大学松江キャンパス）



※先着20組限定

※完全予約制!

～お問い合わせ先～

島根県立大学短期大学部

担当：梶谷 朱美

a-kajitani@u-shimane.ac.jp

島根県立大学進路決定状況集計表

(令和5年度卒業生) 令和5年11月30日時点

学部・学科	卒業 者数	就職 希望者 数	内定保有者数		内定率		内定保有者のうち県内 出身者数		県内出 身者の 県内就 職率	進学 者数	その他(自 営・家事手 伝い・進学 準備等)
			うち県内 就職者数		県内就 職率		うち県内 就職者数				
島根県立大学											
総合政策学部	233	228	178	42	78.1%	23.6%	55	33	60.0%	3	2
看護栄養学部 看護学科	86	79	77	39	97.5%	50.6%	44	35	79.5%	7	0
看護栄養学部 健康栄養学科	40	40	36	12	90.0%	33.3%	20	11	55.0%	0	0
別科 助産学専攻	12	12	12	5	100.0%	41.7%	5	5	100.0%	0	0
保育教育学科	44	43	40	30	93.0%	75.0%	28	27	96.4%	1	0
地域文化学科	72	70	60	28	85.7%	46.7%	31	22	71.0%	0	2
島根県立大学短期大学部											
保育学科	42	42	29	19	69.0%	65.5%	26	19	73.1%	0	0
文化情報学科	39	27	16	10	59.3%	62.5%	12	9	75.0%	1	1
合計	568	541	448	185	82.8%	41.3%	221	161	72.9%	12	5

<参考> 昨年度同時期(令和4年11月30日現在)数値

合計	566	536	467	188	87.1%	40.3%	201	159	79.1%	14	12
----	-----	-----	-----	-----	-------	-------	-----	-----	-------	----	----

<参考>

(令和4年度卒業生) 最終結果

学部・学科	卒業 者数	就職 希望者 数	就職決定者数		就職率		就職決定者のうち県内 出身者数		県内出 身者の 県内就 職率	進学 者数	その他(自 営・家事手 伝い・進学 準備等)
			うち県内 就職者数		県内就 職率		うち県内 就職者数				
島根県立大学											
総合政策学部	215	201	197	45	98.0%	22.8%	40	27	67.5%	8	6
看護栄養学部 看護学科	84	76	76	36	100.0%	47.4%	44	34	77.3%	8	0
看護栄養学部 健康栄養学科	41	39	39	19	100.0%	48.7%	21	17	81.0%	0	2
別科 助産学専攻	11	11	11	7	100.0%	63.6%	7	6	85.7%	0	0
保育教育学科	41	41	41	17	100.0%	41.5%	21	17	81.0%	0	0
地域文化学科	76	75	75	42	100.0%	56.0%	35	32	91.4%	0	1
島根県立大学短期大学部											
保育学科	40	38	38	32	100.0%	84.2%	33	32	97.0%	2	0
総合文化学科	39	30	29	23	96.7%	79.3%	24	22	91.7%	7	2
合計	547	511	506	221	99.0%	43.7%	225	187	83.1%	25	11

(令和3年度卒業生) 最終結果

学部・学科	卒業 者数	就職 希望者 数	就職決定者数		就職率		就職決定者のうち県内 出身者数		県内出 身者の 県内就 職率	進学 者数	その他(自 営・家事手 伝い・進学 準備等)
			うち県内 就職者数		県内就 職率		うち県内 就職者数				
島根県立大学											
総合政策学部	221	199	194	48	97.5%	24.7%	48	31	64.6%	8	14
看護栄養学部 看護学科	74	68	67	42	98.5%	62.7%	42	38	90.5%	5	1
看護栄養学部 健康栄養学科	43	42	42	19	100.0%	45.2%	22	14	63.6%	0	1
別科 助産学専攻	11	11	11	7	100.0%	63.6%	5	5	100.0%	0	0
保育教育学科	43	42	42	22	100.0%	52.4%	24	19	79.2%	1	0
地域文化学科	70	67	67	47	100.0%	70.1%	45	41	91.1%	1	2
島根県立大学短期大学部											
保育学科	41	41	40	30	97.6%	75.0%	28	28	100.0%	0	0
総合文化学科	45	37	36	32	97.3%	88.9%	32	29	90.6%	3	5
合計	548	507	499	247	98.4%	49.5%	246	205	83.3%	18	23

令和5年11月9日
島根県立大学 浜田キャンパス
国際関係学部
国際コミュニケーションコース
担当：江口真理子
電話：0855-24-2200

VRを活用した英会話レッスンの体験会

VRを使った新しい英語教育を多くの学生に体験してもらうための体験会を開催します。

世界的に見て日本人の英語力は下がり続けています。他の国々の英語力が相対的に上がってきているためです。英語力を高める方法は様々ありますが、経済的理由、モチベーション不足、コミュニケーション不安のためになかなか効果が現れないのが現状です。

そこで、この度島根県立大学浜田キャンパス教育力向上助成金を得て、VR（バーチャルリアリティ）を用いた英語教育法の実験を行いました。この実験に参加した学生は「アメリカの名門校に留学したみたいだった」「グローバルなビジネスシーンが体験できた」「AI先生との会話はびっくりするほど自然」という感想を述べており、モチベーションの維持とコミュニケーション不安の解消に役立つ成果を上げています。ぜひ、体験会にご参加いただき、新しい英語教育の世界をご覧ください。

記

1. 行事名

VR英会話デモンストレーション

2. 開催日時

12月18日月曜日 14:50-16:20

3. 会場

島根県立大学メディアセンター多目的演習室

4. 対象

島根県立大学浜田キャンパス学生

【お問い合わせ】

・問い合わせ先：国際関係学部国際コミュニケーションコース 担当：江口真理子

☎ 0855-24-2200

島根県立大学
浜田を元気にする
アイデアコンテスト

MAKE DREAM 2023

最終プレゼンテーションのご案内

2023 12/21(木) 15:00
17:30

島根県立大学 交流センター-コンベンションホール

県大生の熱い思いが
浜田を変えます!



主催：はまだ産業振興機構

共催：島根県立大学・浜田市・浜田商工会議所・石中央商工会・日本政策金融公庫浜田支店・島根県商工会連合会石見事務所

後援：朝日新聞松江総局・毎日新聞松江支局・中国新聞社・読売新聞浜田支局・山陰中央新報社・日本海テレビ・TSKさんいん中央テレビ・BSS山陰放送・NHK松江放送局・石見ケーブルビジョン

お問い合わせ先 はまだ産業振興機構 TEL.0855-25-9502

MAKE DREAM 2023

島根県立大学の学生を対象に、浜田市の魅力ある地域資源を活用した元気な浜田につながる事業プランを募集しました。応募数26プランに対し、1次審査を経て5プランに絞りこまれたプランを県大生本人に熱く語っていただきます。県大生自らのアイデアを発表してもらうことで、地元事業者等の皆様に学生ならではの視点から事業プランに関するヒントを提供し、浜田市のさらなる地域活性化を目指すものです。事業者はもちろん、浜田市の発展を願うたくさんの方々に県大生の熱い思いをお聞きいただきたいと考えておりますので、ぜひ、この機会にご来場ください。

最終プレゼンテーション

(発表順)

【氏名】 三代 愛華さん(2年)

【テーマ】 どんちっちコインを通して浜田で観光をしよう

【氏名】 屋木 博登さん(2年)

【テーマ】 石州和紙を身近なモノに取り入れよう

【氏名】 河田 詩愛里さん(2年)

【テーマ】 女性をターゲットとした石見焼の活用

【氏名】 樽林 聖那さん(2年)

【テーマ】 石見神楽をゲームに

【氏名】 西山 祐さん(3年)

【テーマ】 金城町の湧き水とピオーネを使用したクラフトビールの開発

※上記プラン名は応募時のものです。最終プレゼンテーションに向けて、学生によるブラッシュアップを行うため、一部変更となる場合があります。

事例 発表

当日は、県立大学の学生が地域活性化を図る取り組みについての発表を行います。

「県大生による地元レストランでの新メニュー開発プロジェクト

—地域課題に多文化共生の推進を取り入れた新たな課題解決方略—

【最終プレゼンテーション 審査員】

- 浜田市 市長 久保田 章市氏
- 浜田商工会議所 会頭 樋山 陽介氏
- 石中央商工会 会長 田中 昌昭氏
- 島根県立大学 地域政策学部 講師 桑田 敬太郎氏
- 日本政策金融公庫 浜田支店 支店長 馬場 恒成氏
- 島根県商工会連合会 石見事務所 所長 米田 豊氏

【司会・コーディネーター】

島根県立大学 地域政策学部 准教授 佐々木 真佑氏

熱い思いを聞いてください

