

## おはなしレストラン 親子で楽しむ絵本 10か条

### 1.絵本はおっぱいだ

絵本を読んでもらっている時の子どもは、お母さんからおっぱいを読んでいる時と同じくらい満たされ安心した状態にあります。大好きなお母さんのぬくもり、表情、声、その全てが子どもを優しく包み込むのです。

### 2.家族をつなぐ大きな力

絵本には家族をつなぐ大きな力があります。お母さんが子どもに絵本を読むのはもちろんですが、お父さんが子どもに絵本を読む姿はお母さんにとっても大きな癒しになります。

### 3.大人(親)みずから絵本を楽しもう

子どもにとっての絵本について考える前に、まずは自分の心で絵本をじっくり味わいたいものです。「この絵本おもしろい!」、みずからそう感じる事が子どもに読み聞かせをしなくなる第一歩となるはずです。

### 4.絵を感じてみる

大人になると、人は「ことば」に頼るようになります。絵本を開いても、「ことば」を見て「絵」を見ず、になりがちです。絵本は「絵」の本、どうぞ絵をじっくり見て、感じてください。

### 5.いろいろな絵本を

喜怒哀楽、いろいろな感情を経験しながら人は成長していきます。教訓や明るい話ばかりではなく、悲しい話、ばかばかしい話、無性に笑える話、いろいろな絵本を楽しみたいものです。

### 6.フツーに読めばそれでいい

絵本を読むときに、大げさに声を張り上げたり、登場人物によって声色を変えたりする必要はありません。演じずに、どうぞ普通に読んでください。ただし、棒読みは禁物。しっかり気持ちを込めて読みましょう。

### 7.「はじめ」と「おしまい」を大切に

読み聞かせをするときは、現実の世界とおはなしの世界をはっきり分けることが大切です。最初に絵本の題名を告げてから絵本を開き、読み終わったら、「おしまい」と言って絵本を閉じます。

### 8.感想は聞かないで

言葉にできない気持ちで、大切にしたいものです。絵本を読んだら、子どもに感想など聞かず、そっとしておいてください。話したくなければ、子どもは自然に話すようになります。

### 9.同じ絵本を何度でも

子どもは一度好きな絵本に出会うと、その絵本を何度でも読んでもらいたがります。子どもにとって、好きな絵本は好きな友達と同じです。毎日一緒に遊びたいのです。「またか」と思わずに、どうぞ何度でも。

### 10.記録は子どもへのプレゼント

日付と読んだ絵本の題名、できれば子どもの反応もひとこと添えて記録をとっておくといいでしょう。子どもが大きくなったとき、その記録はきっと素敵なプレゼントになると思います。

## おはなしレストランライブラリーのご利用について

### ■休館日

月・火・水、祝日、年末年始 他  
お休みの日は、ホームページや  
掲示板などでもお知らせします。

### ■おねがい

- 未就学のお子様は保護者の方と一緒に利用してください。
- 図書館内では、飲食禁止です。
- 構内の関係ない場所への立ち入りはご遠慮ください。
- 構内を運転される場合は徐行でお願いします。
- 携帯電話はマナーモードにし、通話はご遠慮ください。



団体でのご来館も大歓迎です。

### ■本の貸出について

- 貸出カードは、どなたでもお作りします。住所のわかるものをお持ちください。
- 貸出冊数 1人5冊まで
- 貸出期限 2週間
- 貸出期限の延長、ご予約もしていただけます。詳しくはカウンターまでお尋ねください。
- ※駐車場あります (正門に入って右手。無料)



団体貸出についてもご相談ください

### ■お問い合わせ

島根県立大学短期大学部 松江キャンパス  
おはなしレストランライブラリー  
〒690-0044 島根県松江市浜乃木7-24-2  
TEL.0852-26-5563 FAX.0852-26-5569  
E-mail m-ohares@u-shimane.ac.jp



### おはなしレストランHP

<http://matsuec.u-shimane.ac.jp/campus/ohares/>

●最寄りのバス停「県立短大前」



# 絵本とともに、子どもとともに おはなしレストラン ライブラリー



“OPEN”が  
開館の目印だよ!



## 島根県立大学松江キャンパス おはなしレストラン

開館時間 木・金曜日 午前10時～午後6時  
土・日曜日 午前10時～午後5時

〒690-0044 島根県松江市浜乃木7-24-2  
TEL.0852-26-5563 FAX.0852-26-5569



# 島根県立大学松江キャンパス ようこそ! おはなしレストラン ライブラリーへ!

ここは絵本・児童図書専門の図書館。

いつも絵本を読む声や笑い声が聞こえてくる、木のぬくもり溢れるあたたかいこの場所に遊びに来ませんか?

## ① 読み物

絵本だけでなく、幼年童話、小学校高学年、中高生から大人まで楽しめる読み物も揃えています。



## ② ジャンル分け

「おばけの本」「のりものの本」「高学年におすすめの本」など、ジャンル分けの展示もしています。



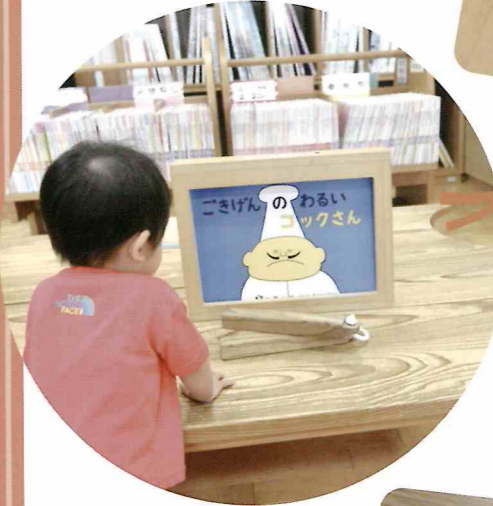
## ④ 大型絵本

大きな絵本もたくさんありますよ!  
※保育士、読み聞かせボランティアの方には貸出も行っています。



## ⑤ 紙芝居

子どもたちは、紙芝居が大好き。舞台と拍子木も貸出しています。



## ⑥ 海外の絵本

英語、ハングル語、スペイン語、ギリシャ語など海外の絵本もあります。



## ③ 大人向けの本

料理や裁縫、子育ての本などもあります。水木しげるの本は、お父さんにも人気です。



さあ、今日のメニューは何か?  
みなさん、どうぞいらしてください。

毎週日曜日のお楽しみ  
**おはなしのじかん** 毎週日曜日 11:00~11:30  
松江キャンパスの学生と司書2名が、絵本の読み聞かせや手遊びを行います。大学のおねえさん、おにいさんは、どんな絵本を読んでもくれるでしょう。






**わらべうたゆりかご** 第2木曜日 10:30~11:00  
親子でわらべうたを楽しみましょう! 季節のわらべうたもありますよ。

## ご利用者の声

- ~おはなしレストラン ライブラリーを利用してくださっている皆さんから~
- 絵本の表紙が見えるので、子どもでも絵本を選びやすい。
  - 靴を脱いで上がれるので、赤ちゃん連れでも利用しやすい。
  - 選書で悩んだときに、司書さんがアドバイスをしてくれて助かります。
  - 学生さんが、子どもと遊んでくれたり、絵本を読んでもくれるので、親もゆっくりできる。
  - 「おはなしのじかん」は、学生さんがいろいろな絵本を読んでもくれるので、親も楽しいです!
  - 適度な広さで、お父さんでも安心して連れて来ることができる。
  - 天気が悪くて外で遊べない日など、行くところに困ったら、ここを利用しています。
  - 絵本を借りた後に、ロビーでご飯やおやつを食べることができるのも嬉しい。